

# Press Release

セキュリティフライデー株式会社

tel 0466-26-5666 / fax 0466-26-1130

<http://www.securityfriday.com/jp/>

2004年2月4日 発表

セキュリティフライデー(株)が、ネットワーク盗聴を発見するソフトウェア

## PromiScan Ver3.0J 日本語版を販売開始

セキュリティフライデー株式会社(藤沢市藤沢89-1 社長:佐内大司)は、企業内でネットワーク盗聴をおこなっているコンピュータを見つけ出すソフトウェア PromiScan Ver3.0J を 2004年2月10日より販売開始します。

企業からの情報漏洩問題が多く発生している中で、企業内での悪意のある社員によるネットワーク盗聴は深刻な問題となっています。ネットワーク盗聴はネットワーク上を流れる重要な情報を盗み見るだけでなく、盗聴により他人のパスワードを取得し不正にサーバにアクセスするといった、大がかりな不正アクセスの準備段階におこなわれ、重大な情報漏洩などに繋がっていく可能性をもっています。しかし、このネットワーク盗聴への対策は今までほとんどありませんでした。ネットワーク盗聴は、悪意のある社員が自分のPC上で、パケットを不正に取得するプログラムを起動するだけでおこなえてしまう上に、不審なパケットを発信しないことから見つけ出すことが難しい問題とされていたからです。

今回販売する PromiScan は、ローカルネットワークのPCをリモートから検査し、パケットを不正に取得するプロミスキャスという状態になっているPCを見つけ出す画期的なソフトウェアで、連続監視機能により、盗聴プログラムの起動、停止を捉え、アラームを出すことができます。このソフトウェアの導入により、ネットワーク盗聴を発見するだけでなく、社員による安易なネットワーク盗聴の抑止を狙います。

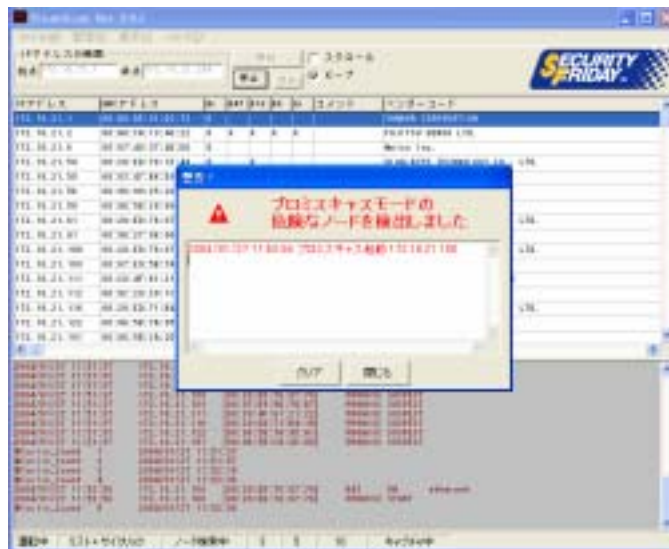
### PromiScan について

PromiScan は、2001年に同社の代表取締役である佐内が発表したネットワーク盗聴を発見する研究者向けの実験ソフトウェアで、SANS/FBIの推奨ソフトウェアとしても知られ、世界中で広く利用されています。PromiScan が搭載しているネットワーク盗聴を発見する手法は、同社の佐内が2001年7月に米国ラスベガスで開かれたセキュリティカンファレンス BlackHat Briefings 2001 in Las Vegas で発表した「Promiscuous Node Detection Using ARP Packet」に基づくもので、この手法およびドキュメントも、ネットワーク盗聴検出の標準として広く世界で知られています。



## PromiScan Ver3.0J の特長

PromiScan Ver3.0J では、研究者用の実験ソフトウェアであった PromiScan から実用的な監視ソフトウェアへと大幅な仕様変更をおこないました。ネットワーク盗聴を連続監視する機能やログ機能など、監視ツールとして必要な機能を備えています。



### < 特長 >

- リモートから、盗聴ソフトウェアの起動・停止を検出
- 旧世代PC上でも動作するライトなプログラム
- ネットワークに負荷をかけないスロースキャン
- スイッチングハブ環境でも検出可能
- テキストログにより他のシステムとの接続が容易

### < 新機能 >

- 日本語化  
PromiScan Ver3.0J では全てのメニューやコメントが日本語化されています。
- サイクリックスキャンモード  
サイクリックスキャンモードにより、周期的なスキャンを実行し、ネットワークインタフェースの状態変化を監視します。例えば、ネットワークアナライザーである Ethereal を起動したり停止したりすれば、ネットワークインタフェースの状態は変化するので、その変化を捕らえることができ、より確実な盗聴検出が可能になります。



- スロースキャン対応  
スキャン時のスキャンスピードを自由に設定でき、この値を長く設定することで、ネットワークに全く負荷を掛けずにゆっくりスキャンすることができます。
- ログ出力  
サイクリックスキャン時に、ネットワークインタフェースの状態が変化した記録を画面およびログファイルに出力します。このログファイルを他のシステムで監視することも可能です。
- ノードビュー  
特定の PC のネットワークインタフェースの状態変化を時系列に表示 / 監視することができます。
- プロミスキャス警告  
サイクリックスキャン時にプロミスキャス(パケットを無差別受信する)アプリケーションの起動 / 停止などによるネットワークインタフェースの状態が変化した場合、警告ウインドウをポップアップします。
- コメント機能  
ノードごとにコメントを書き加えることで、要注意ノードや調査済みノードなどをひと目で区別できます。

## 動作環境

OS:	Windows 2000 / XP
CPU:	OS に準じる
必要メモリ:	OS に準じる
パケット・キャプチャ・ドライバ:	WinPcap3.0 以上
LAN カード:	10/100MB Ethernet Card が必要

## 販売方法

- 1) ダウンロード販売  
インターネットダウンロード販売サイト(ネットアンドセキュリティ総研、ベクターなど)経由のダウンロード販売
- 2) ライセンス販売  
一般流通経由のライセンス販売

## 価格

販売開始	2004年2月10日
ダウンロード価格	3万5千円 (ネットワーククラス C ライセンス)



## セミナー

ネットアンドセキュリティ総研株式会社様とのアライアンスにより、同製品の技術セミナーを開催していきます

< 第1回 > 2004年2月26日 13:00～16:00 東京市ヶ谷(予定)

詳細情報は、ネットアンドセキュリティ総研株式会社ウェブサイトに掲載

<http://ns-research.jp/c2/shop/others/sem0402-04.html>

## 問い合わせ先

PromiScan に関するお問い合わせは、

セキュリティフライデー株式会社(0466-26-5666, [sales@securityfriday.com](mailto:sales@securityfriday.com)) 佐内 / 中岡まで

